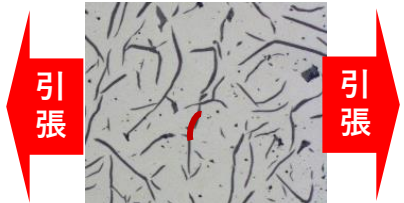
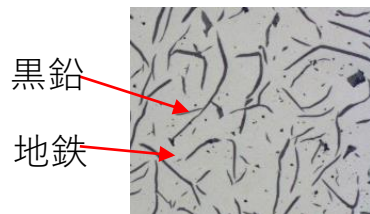


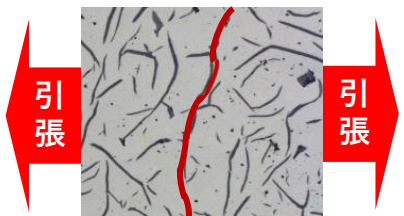
普通・高級鑄鉄管（片状黒鉛鑄鉄）



： 黒鉛の亀裂

引張力が作用すると・・・

片状黒鉛の場合、組織中の黒鉛の先端部分で地鉄に応力集中が作用すると地鉄で僅かな亀裂が生じやすい。

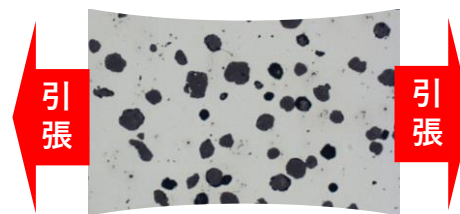
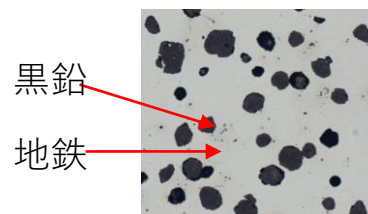


： 黒鉛の亀裂

引張続けると・・・

片状の黒鉛を介し地鉄で亀裂が伝播して破断に至りやすい。

ダクタイル鑄鉄管（球状黒鉛鑄鉄）



引張力が作用すると・・・

球状黒鉛の場合、組織中の黒鉛を介し地鉄で亀裂の伝播が起こりにくい。さらに延性や靱性に優れた材料であることから破断が起こりにくい。